



FLAMENCO

WALZER

BALBOA

MAMBO

JIVE

SWING


királyházak[®]
www.kiralyhazak.hu

Termékkatalógus 2020-2021

TARTALOMJEGYZÉK

1 Mintaházak

családi, luxus társas, úszóházak, lombházak

MINTAHÁZAINKAT A TERVEZŐINK NEVEZTÉK EL ÉS A NÉVADÁST A TÁNCOK NEVEI IHLETTÉK. A TÁNC NEVE ÉS STÍLUSA KICSIT MINDÍG AZ ADOTT HÁZ STÍLUSÁRA IS UTAL.

2 Nyílászárók, hagyományos műanyag, fa, alu-fa, alu

német **GEALAN KUBUS** profilból készült ablakok, erkélyajtók, bejárati és beltéri ajtók.

FAKRO vezető innovátor Lengyelországból: Tetőtéri ablakok, felülvilágítók, fénycsatornák és padlásfeljáró lépcsők.

3 STO német homlokzati és beltéri termékek,

a technológia éllovasától.

STO Color Ultramatt nagy fedőképességű beltéri festék

WEBER francia habarcsgyártó, hőszigetelő rendszerek, vakolatok és habarcsok, aljzatrendszerek, hidegburkolás, vízszigetelés. Fa és thermowood falburkolatok bel és kültérre.

4 Clicwall beltéri dekoratív falburkoló elemek.

Vizes helyiségek Clicwall fal burkolatai és tűzgátló Clicwall falburkolat.

Szegélyek teljes választéka: műanyag, alu inox meleg és hidegburkolati profilok,

5 Gépészet:

napelem, elektromos padlófűtés, infra fűtőtestek, hőszivattyúk, szellőzés

6 Quick-Step tartós szépségű padlók, lépcsők burkolata

Beltéri fa, laminált és luxus vinil padló márka. vízálló laminált padlóburkolat

7 Hangszigetelési megoldások

Acoustiblok hangszigetelő anyag a léghangok csillapítására. **Steico** Németország: lépéshang csillapítás

8 Viastein

felsőkategóriás modern térkövek, lépcsők, kerítések

BENCOMP WPC

fakompozit teraszburkolat, kerítés

9 Földfeletti kerek, ovális, fém falas Doughboy medencék az USA-ból.

10 Fal, tető, szeglemezes tető és földém szerkezetek

választható speciális rétegrendek. tetőfedő anyagok, **TERRÁN** beton cserép, **LINDAB** álló korcos lemez fedés

11 Szolgáltatások:

Mérnöki szolgáltatások: építész, statikus, gépész, villamos mérnöki munkák szervezése,

Lakberendezés, enteriőrtervezés.

Speciális szerszámcsomagok összeállítása beszerzése-értékesítése, speciális gépek kölcsönzése, tudástár, anyagigénykalkulátor, szaktanácsadás, kiszállítás, színválasztás, színkeverés, letöltések.

MIÉRT VÁLASSZAK ECO HÁZAT?

- 1 A HÉT Tábla technológiának köszönhetően gyors és minőségi kivitelezés.
- 2 A falak felépítésének köszönhetően nincsenek daruzási költségek.
- 3 A kivitelezésnél nem keletkezik hulladék, ennek köszönhetően nincs extra költség.
- 4 Zöld tudatosság, faanyagaink fenntartható erdőgazdálkodásból származnak.
- 5 Alapanyagaink, illetve a HÉT tábla károsanyag mentes.
- 6 A Királyházak rendszerének, illetve a technológiának köszönhetően légtömör házak épülnek.
- 7 Fenntartási költségek 50%-kal alacsonyabbak a hagyományos építésű házakhoz képest.
- 8 A kedvező statika következtében a válaszfalak nem tartó falak, igényeknek megfelelően variálható Mintaházainknál is.
- 9 Amennyiben megtervezett Eco Házaink közül választ, a tervdokumentáció egy héten belül beadható engedélyezésre.
- 10 A kulcsrakész kivitelezés mintaházainkra 3 hónap , egyedi tervezésre is van lehetőség, abban az esetben a tervezési idő és a kulcsrakész kivitelezés 6 hónap.

BALBOA

105m²

CSOK

ECO



BALBOA



Vági Édua építész

A **BALBOA ECO HÁZ** 105m² hasznos alapterülettel rendelkezik.

Egyszerű, gyors, minőségi kivitelezés. Nagyobb családoknak is ideális, költséghatékony és komfortos. **Csok képes.** A variálhatóság figyelembevételével, a szobák két szinten vannak elosztva, a földszinten igény szerint kialakítható dolgozó, vendégszoba, de akár szülői hálószoba is. Fényes, tágas, amerikai konyhás nappali.

összes hasznos alapterület: 105 m² beépítési bruttó alapterület: 75 m²



BALBOA

105m²

BALBOA

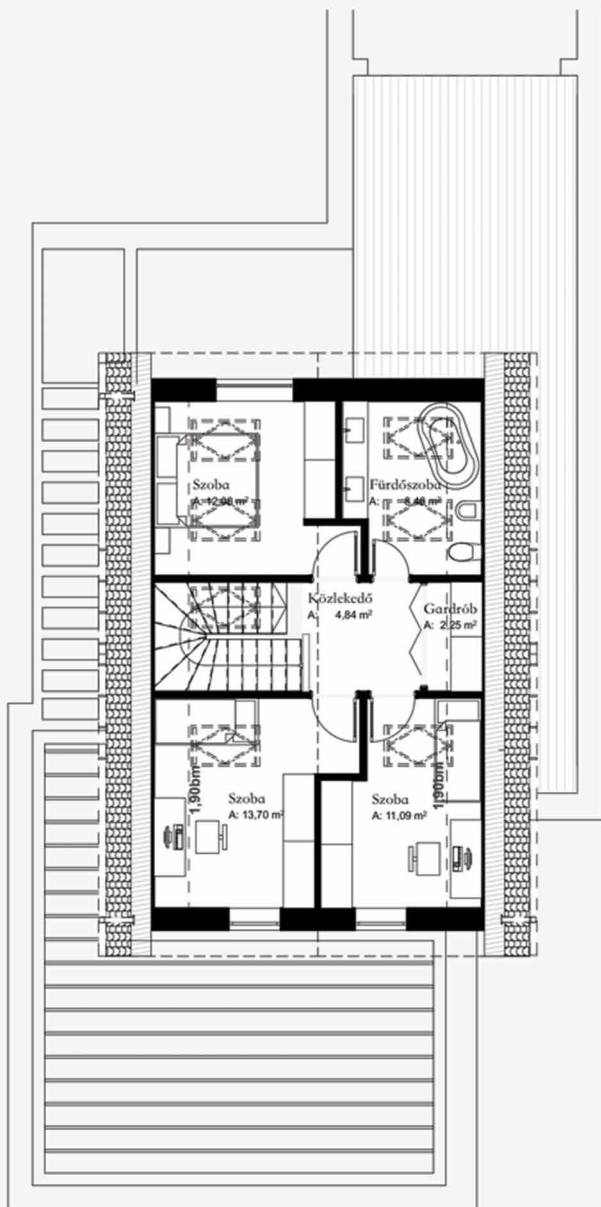
ECO

105m²

CSOK

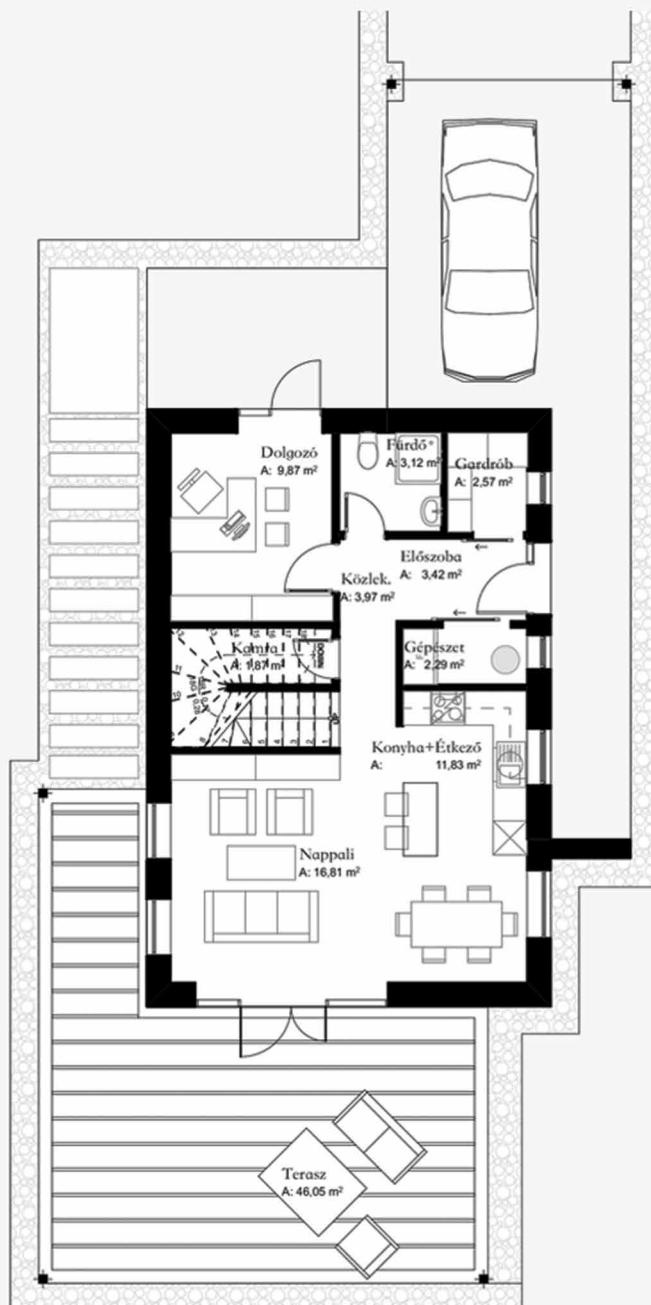
EMELET

hasznos alapterület: 46 m²



FÖLDSZINT

hasznos alapterület: 59 m²



FLAMENCO

93m²

CSOK

ECO



FLAMENCO



Vági Édua építész

Egyszerű forma egy kis csavarral, magas tetős és lapos tető kombinációja lamellákkal ötvözve a modernebb megjelenésért. Hagyományos környezetben ideális választás, nagyon alacsony építmény magaságnak is megfelelő minimalizált 93m² hasznos alapterületű családiház. Csokos 2 gyermekes családok számára.

bruttó beépítési alapterület: 120 m²



FLAMENCO

93m²

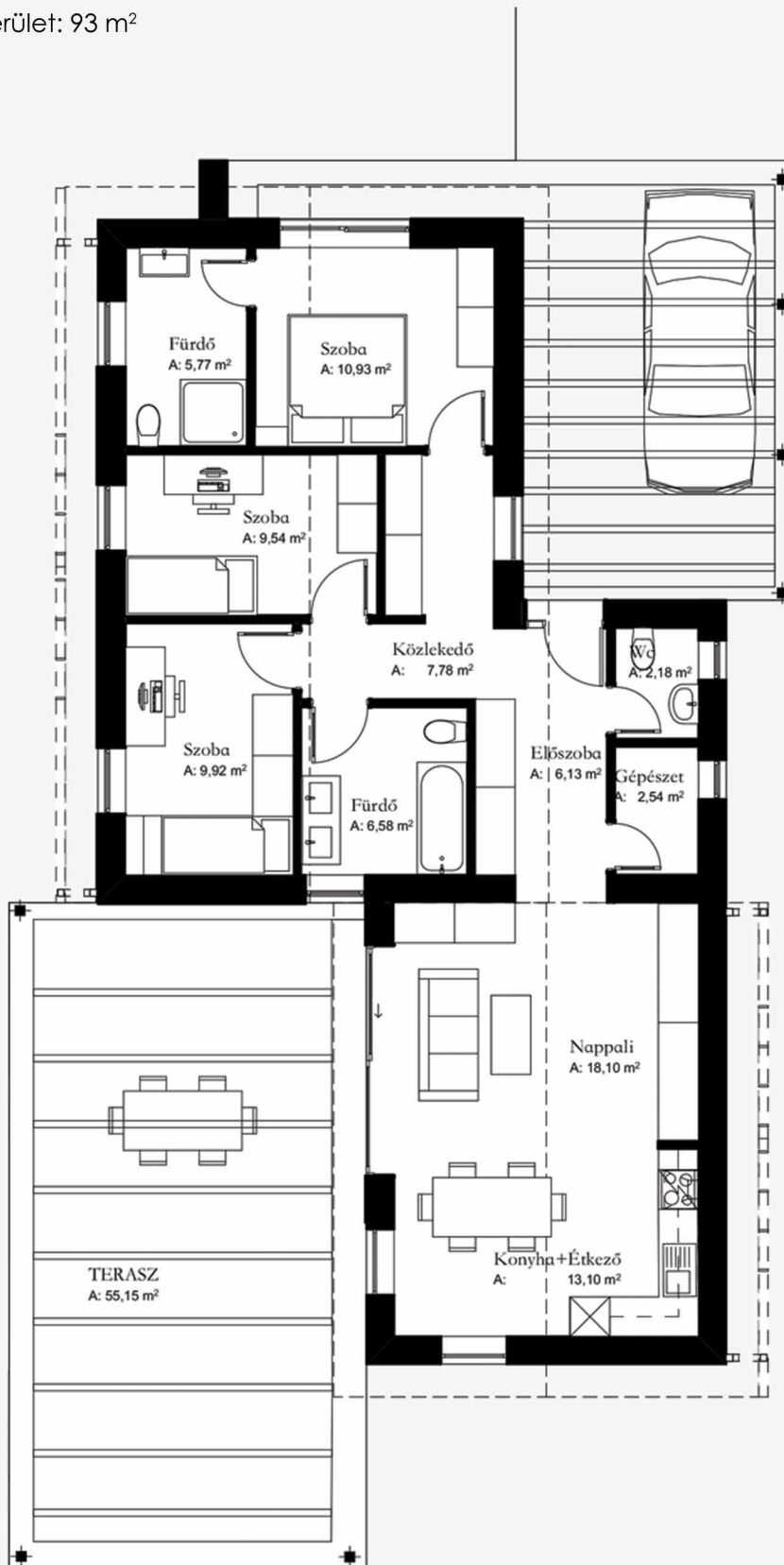
FLAMENCO

ECO

93m²

CSOK

hasznos alapterület: 93 m²



MAMBO

110m²

CSOK

ECO



Vági Édua építész

A **MAMBO ECO HÁZ 110m²** hasznos alapterületű, funkcionálisan szeparált családiház. **Egy-két gyerekes családoknak** ideális választás. Kivitelezés szempontjából egyszerű formavilágot követ, magas tetős és lapos tetős elemek kombinációjával. A terasz igény szerint variálható fedett-nyitott kapcsolatokkal, megteremtve ezzel a komfortos hangulatot.

beépítési bruttó alapterület: 137 m²



MAMBO

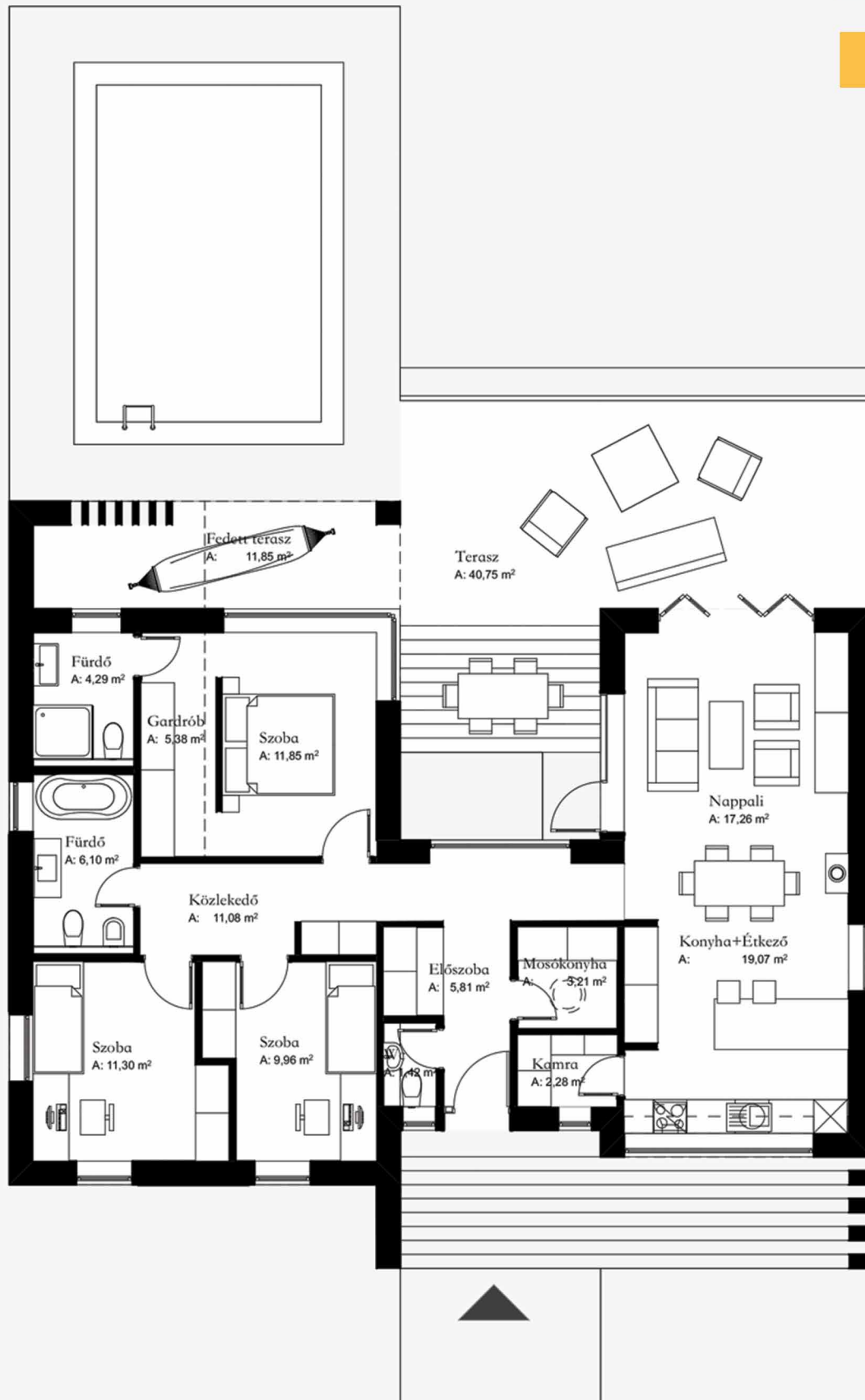
110m²

MAMBO

ECO

110m²

CSOK



SHUFFLE

204m²

CSOK

ECO



SHUFFLE



Vági Édua építész

Modern trendeket lekövető lapostetős kivitelezésű SHUFFLE ideális választás azoknak, akik szeretik az egyszerű, letisztult épületeket. Színvilágában ridegebb, szürke és fehér színek kombinációját használó minimalista épület.

Nemcsak külsőleg, de belsőleg is **luxus kategória** felé hajló tágas, kényelmes elosztású Eco Ház.

beépítési bruttó alapterület: 135 m²



SHUFFLE

204m²

SHUFFLE

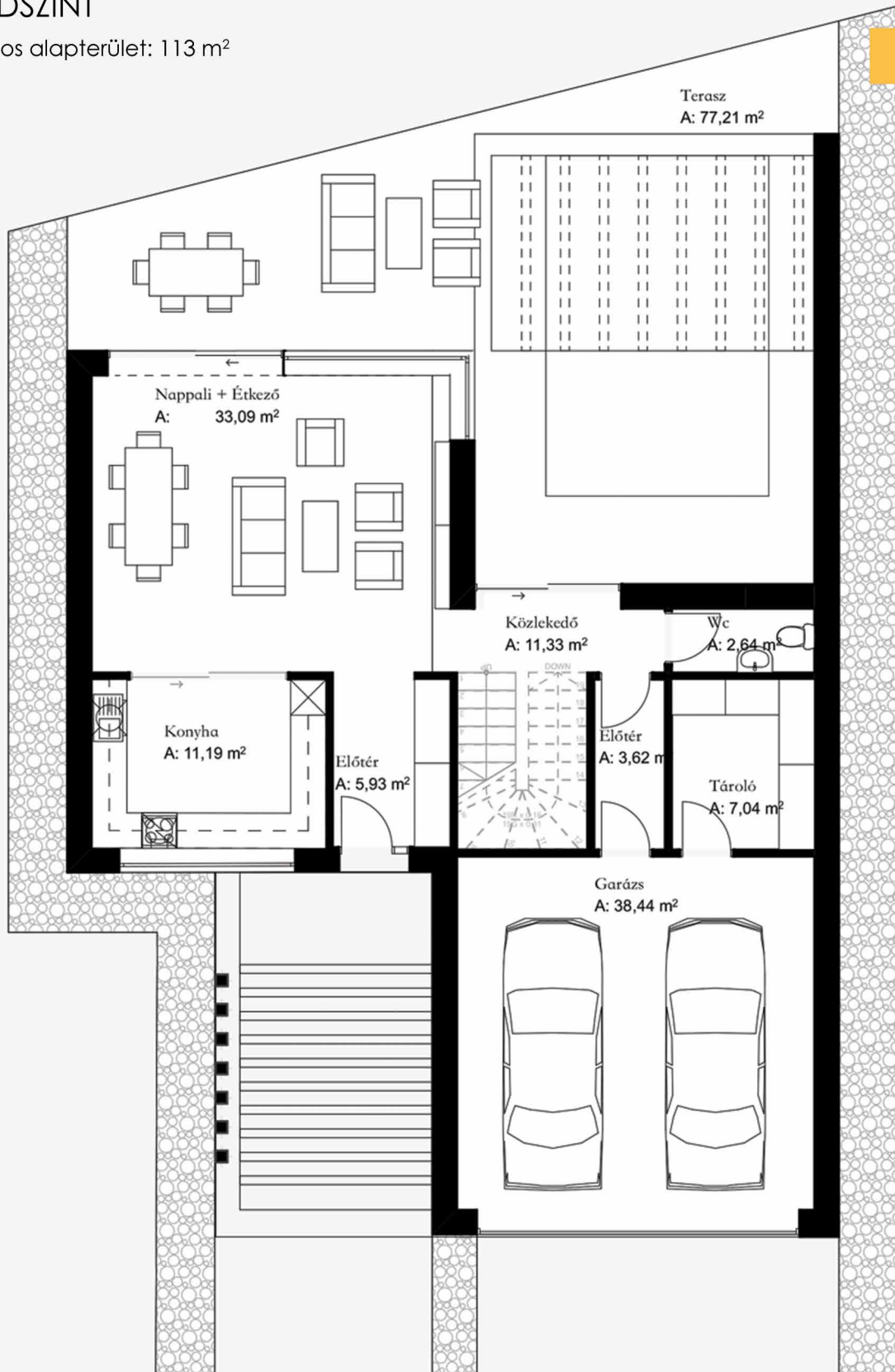
ECO

204m²

CSOK

FÖLDSZINT

hasznos alapterület: 113 m²



SHUFFLE

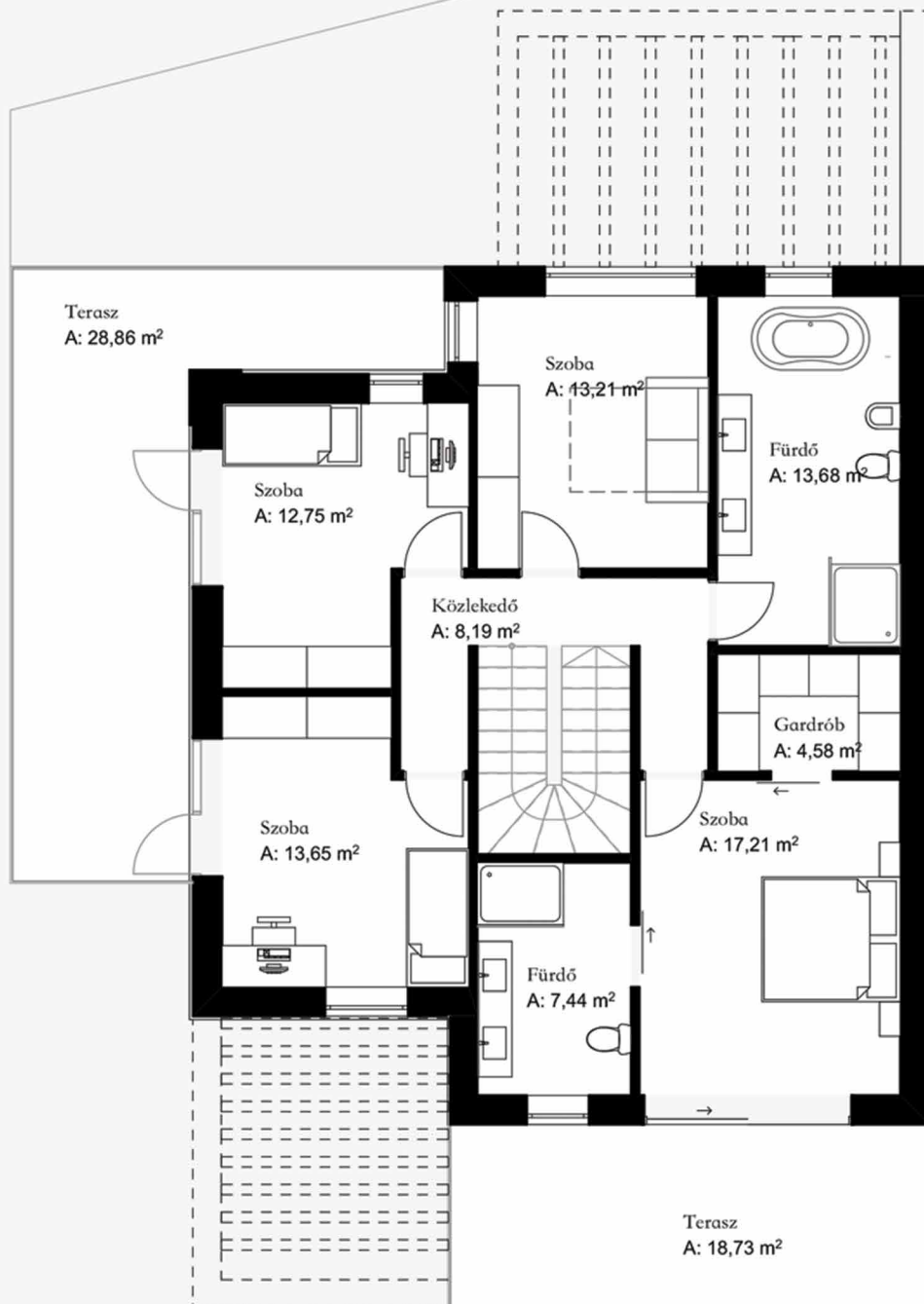
ECO

204m²

CSOK

EMELET

hasznos alapterület: 91 m²



JAZZ

134m²

CSOK

ECO



Vági Édua építész

Két szinten elhelyezkedő külsőre, extravagáns, különleges megjelenésű, magas tetős környezetbe illő, de mégis modern otthon. Funkcionálisan szeparált a 134m² hasznos területnek adóan 2, de akár 3 gyerekes családoknak is ideális választás. Garázs opcionálisan választható, akár 2 állásosra is növelhető. A konyha és étkező igény szerint leválasztható.

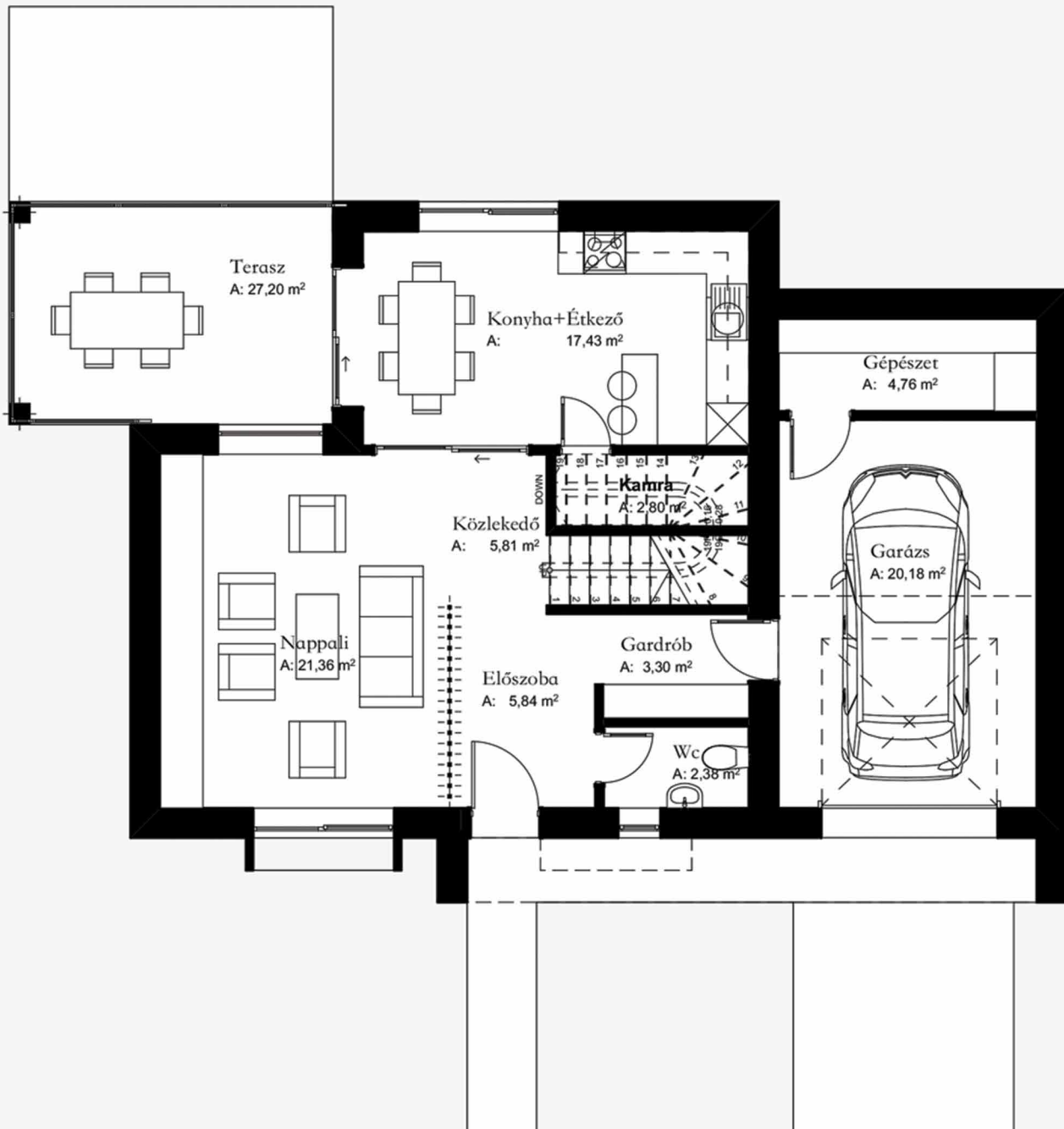
beépítési bruttó alapterület: 105 m²



134m²

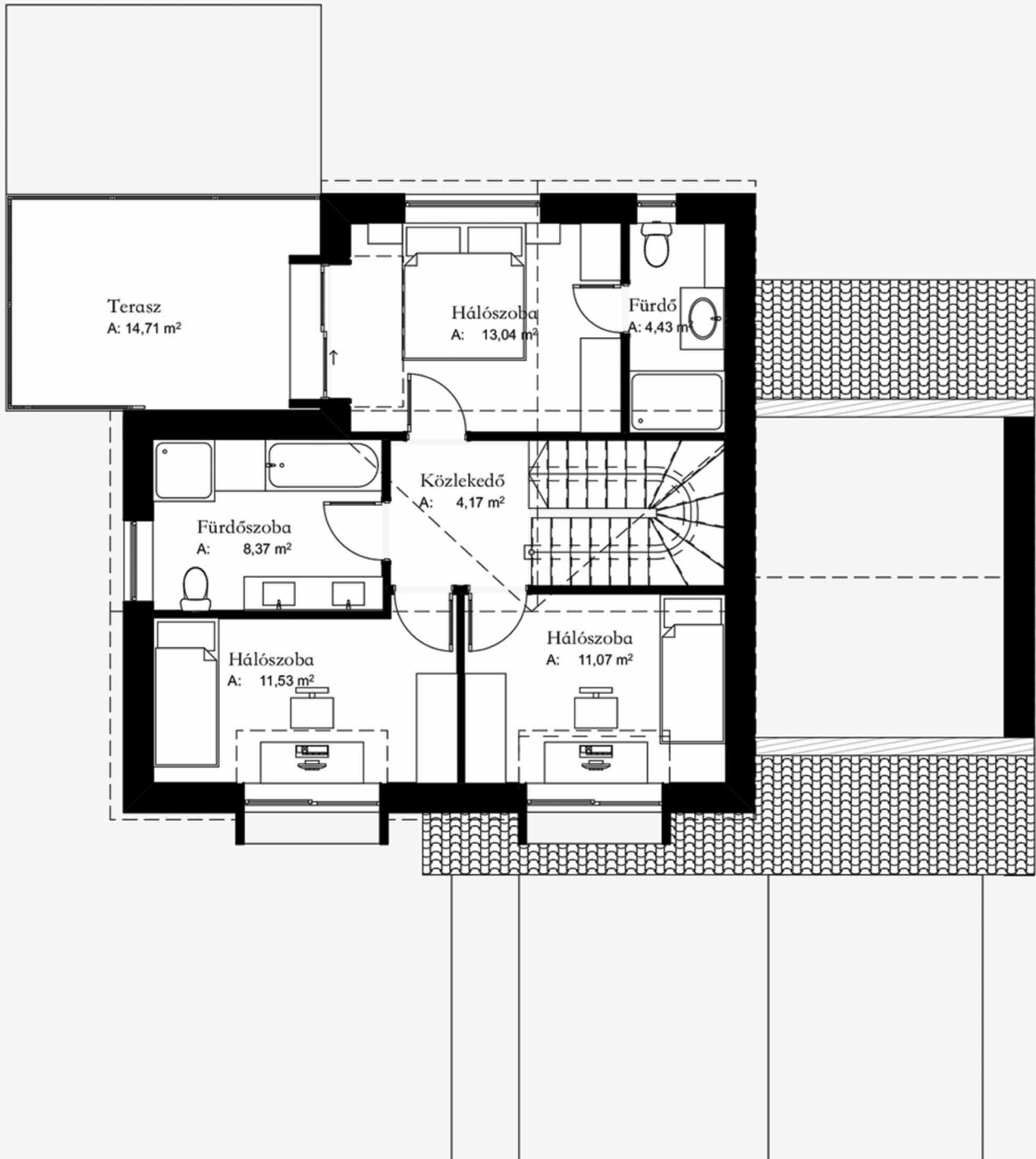
FÖLDSZINT

hasznos alapterület: 84 m²



EMELET

hasznos alapterület: 50 m²



SALSA -A

129m²

CSOK

ECO



Pál Zsolt építész

A **SALSA ECO HÁZ 129 m²** hasznos alapterületű, kétszinten elhelyezkedő, modern kialakítású, extravagáns, zárt épület. A korszerű energetikai szempontokat figyelembe véve egyetlen nagy felületű árnyékolt bevilágítással megoldott épület ideális **többgyerekes családoknak**. Három oldalról zárt magastető kialakítása ideálissá teszi mint a zárt nagyvárosi, mind a falusias beépítésre, hisz egyetlen nagy, nyitott felülete a megfelelő tájolással és árnyékolással ideálisan intim felületté tehető.



SALSA -A

129m²

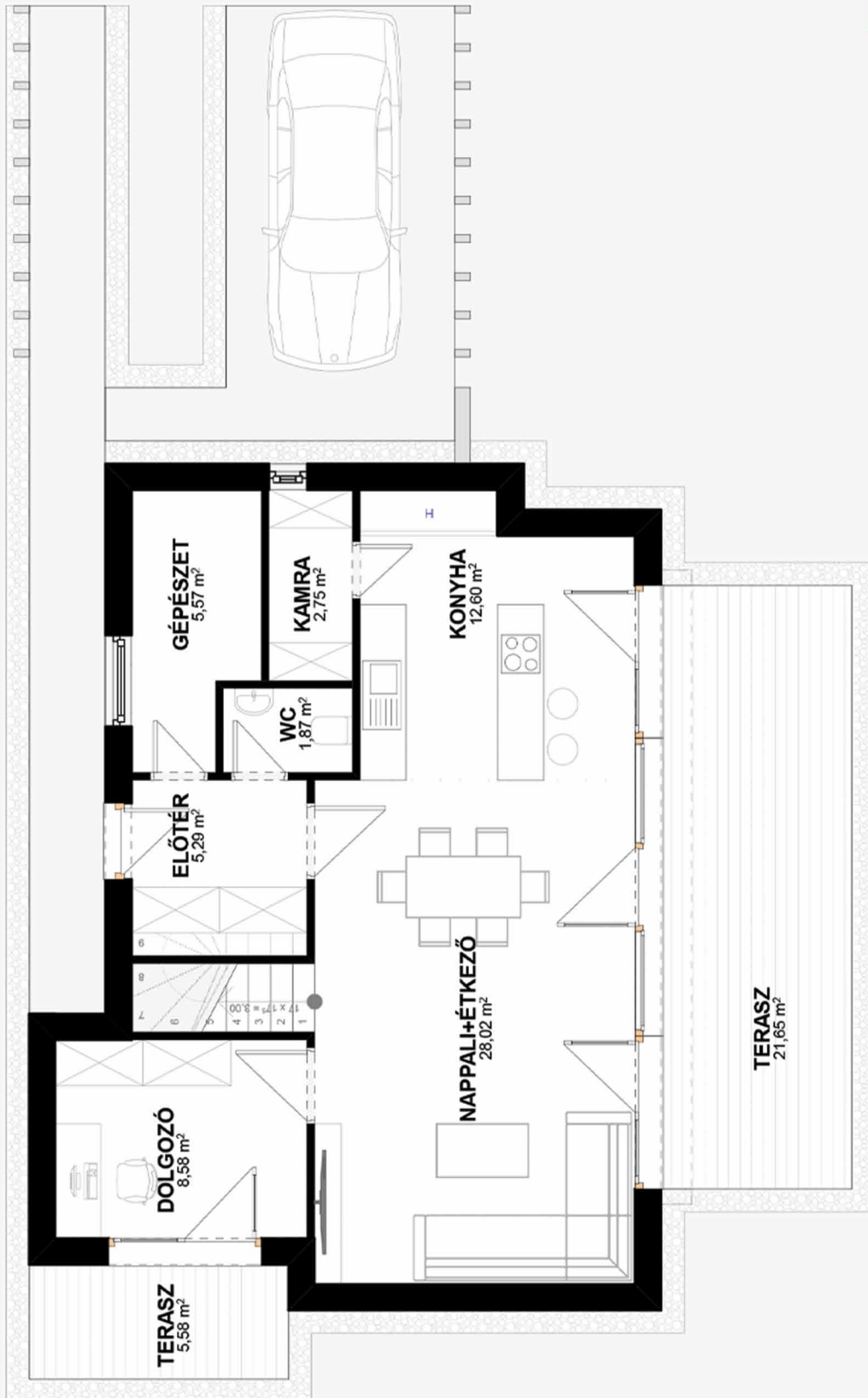
SALSA -A

ECO

129m²

CSOK

FÖLDSZINT hasznos alapterület: 65 m²



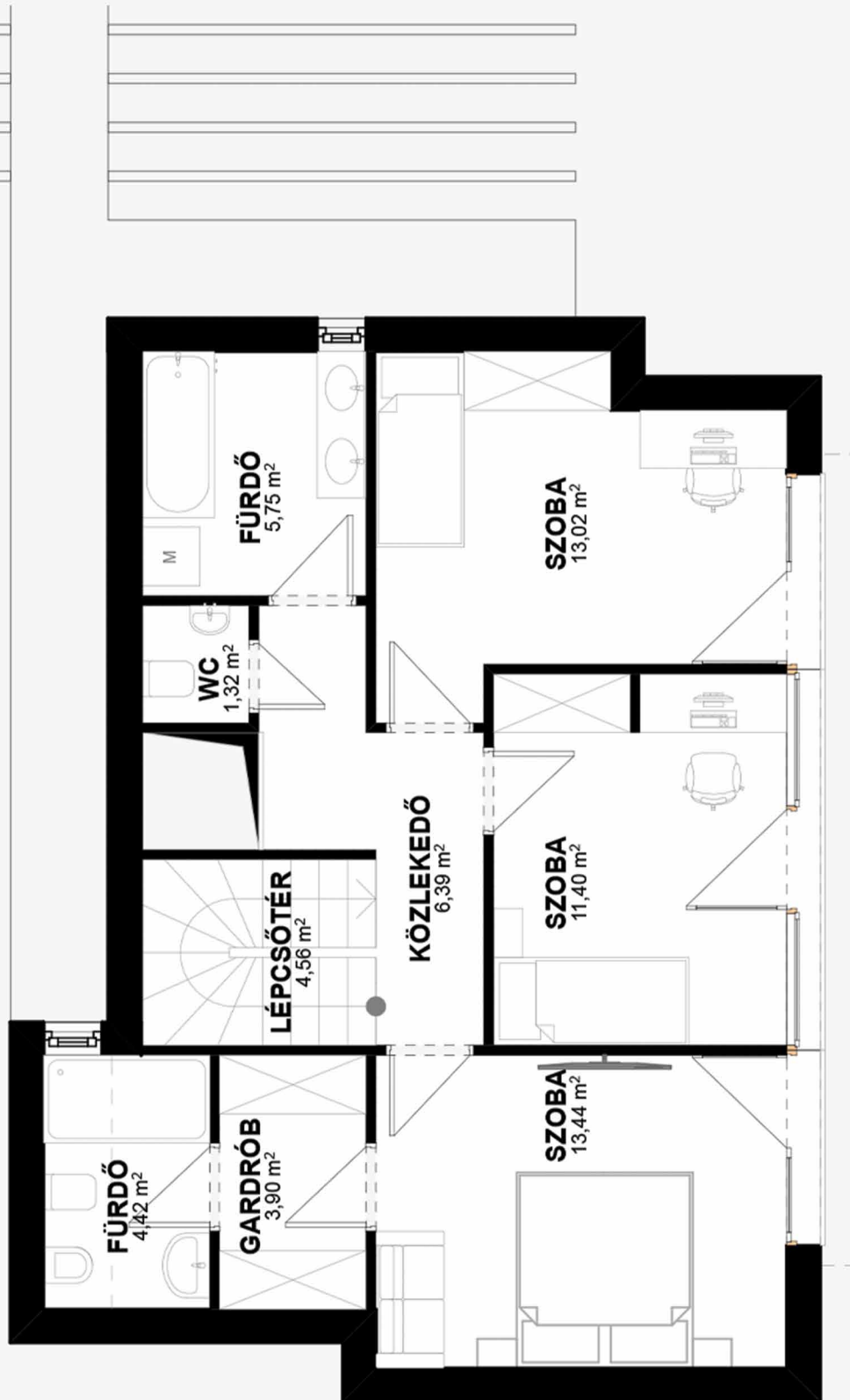
SALSA -A

ECO

129m²

CSOK

EMELET hasznos alapterület: 64 m²



ROCK AND ROLL

162m²

CSOK

ECO



Kárász Nikoletta építész

A ROCK AND ROLL Eco Ház másik verziója 162 m² hasznos alapterületű családi ház, mely **három gyermekes családoknak** ideális választás. Modern formavilágú, lapos tető és zöldtető kombinációjával. Tájolásának köszönhetően egészséges és kellemes érzetet nyújt, féltetői biztosítják a megfelelő árnyékolást. A közös használatú nyitott terek, a szeparált szülői rész és a gyermekeknek biztosított emeleti külön birodalom együtt biztosítják a jó használatot. Az épület a nyitott terek mellett megfelelő elvonulási és tárolási lehetőséget biztosít.



ROCK AND ROLL

162m²

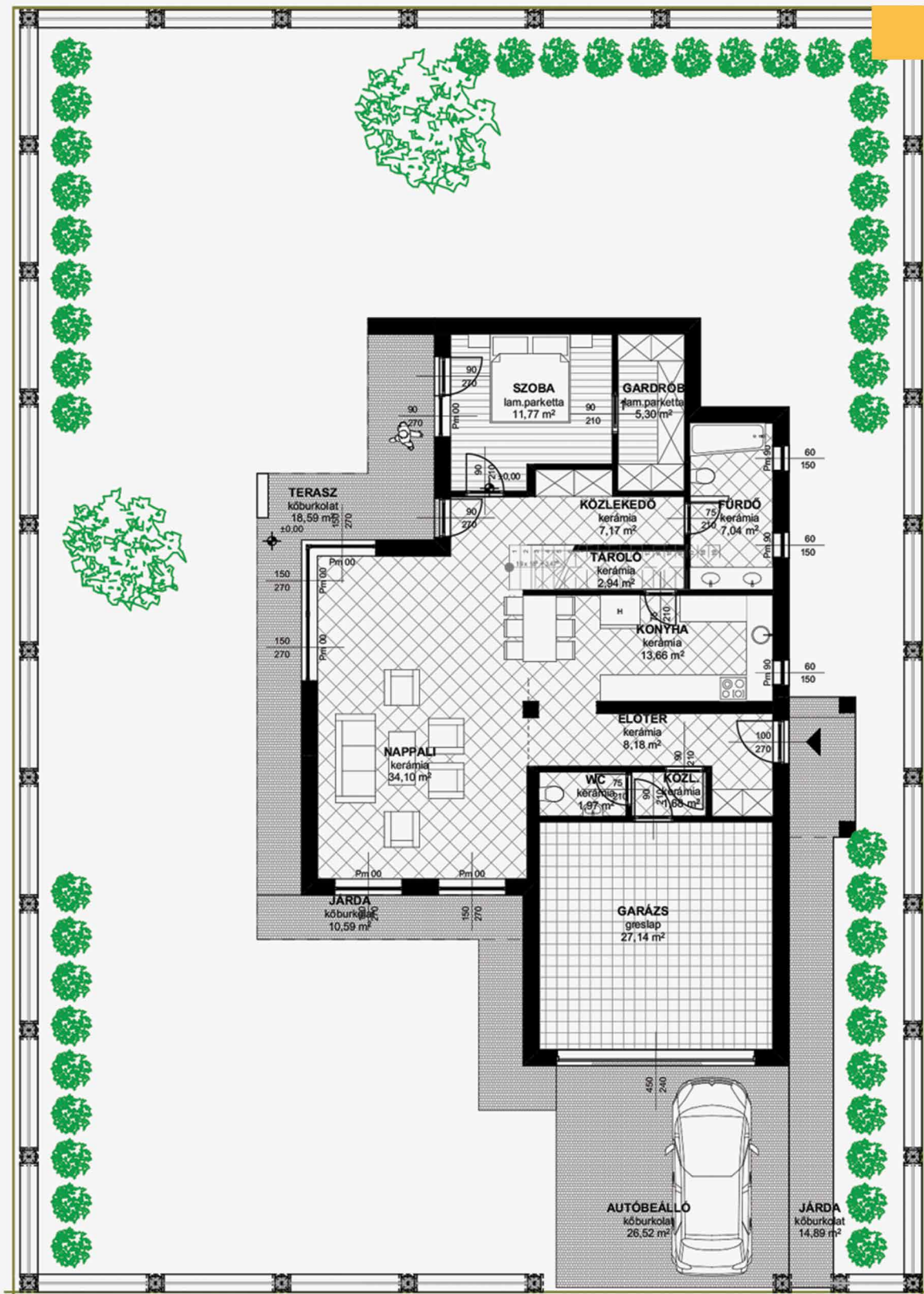
ROCK AND ROLL

ECO

162 m²

CSOK

FÖLDSZINT hasznos alapterület: 121 m²



ROCK AND ROLL

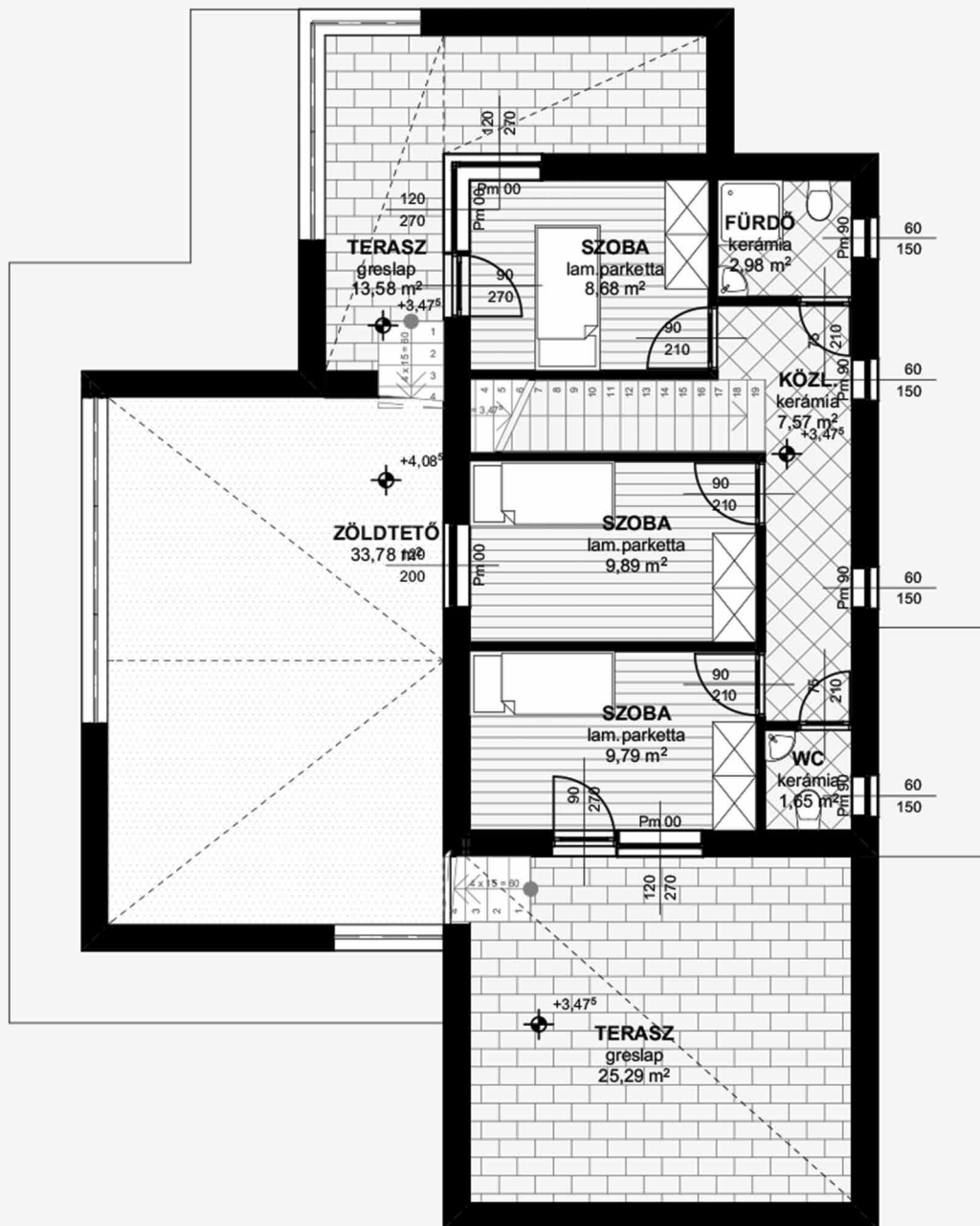
ECO

162m²

CSOK

EMELET

hasznos alapterület: 41 m²



SWING

146m²

CSOK

ECO



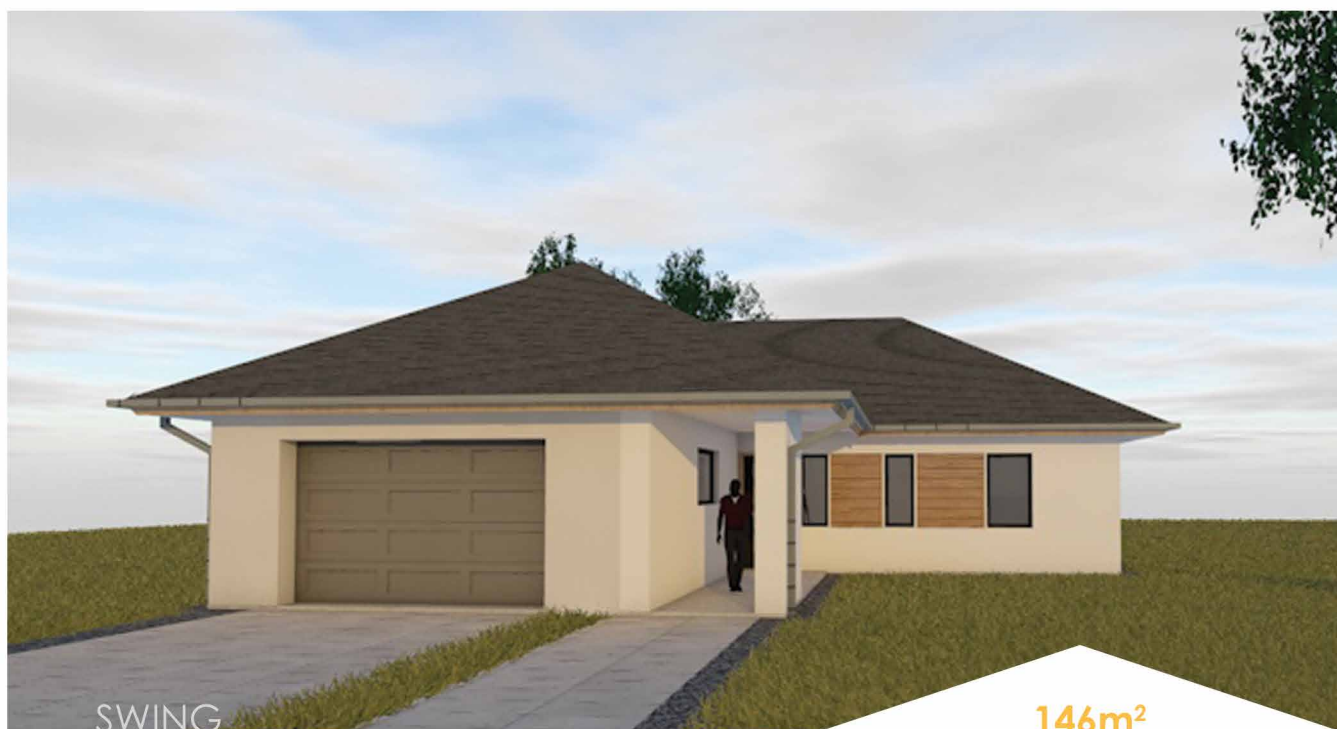
SWING



Vági Édua építész

Hagyományos megjelenésű, magas tetős, komfortos. Háromgyerekes családoknak ideális választás **146m² élettérrel**. Két állásos garázzsal, leválasztható konyhával, és igényeknek megfelelő intimterasz kapcsolattal. Funkcionálisan kényelmes, privát zónát teremt a különböző korosztályoknak.

beépítési bruttó alapterület: 191 m²



SWING

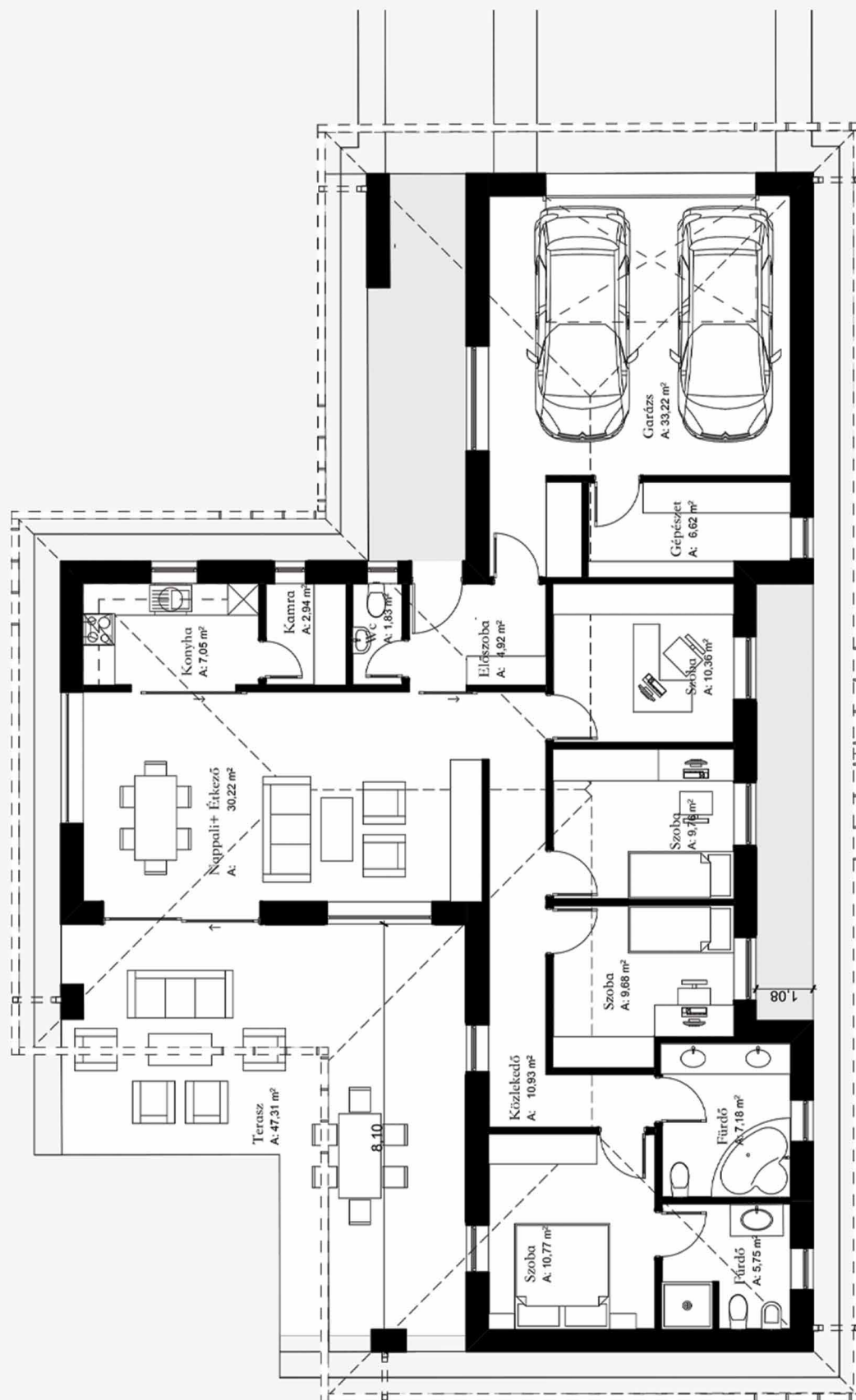
146m²

SWING

ECO

146m²

CSOK



JIVE

146m²

CSOK

ECO



JIVE



Vági Édua építész

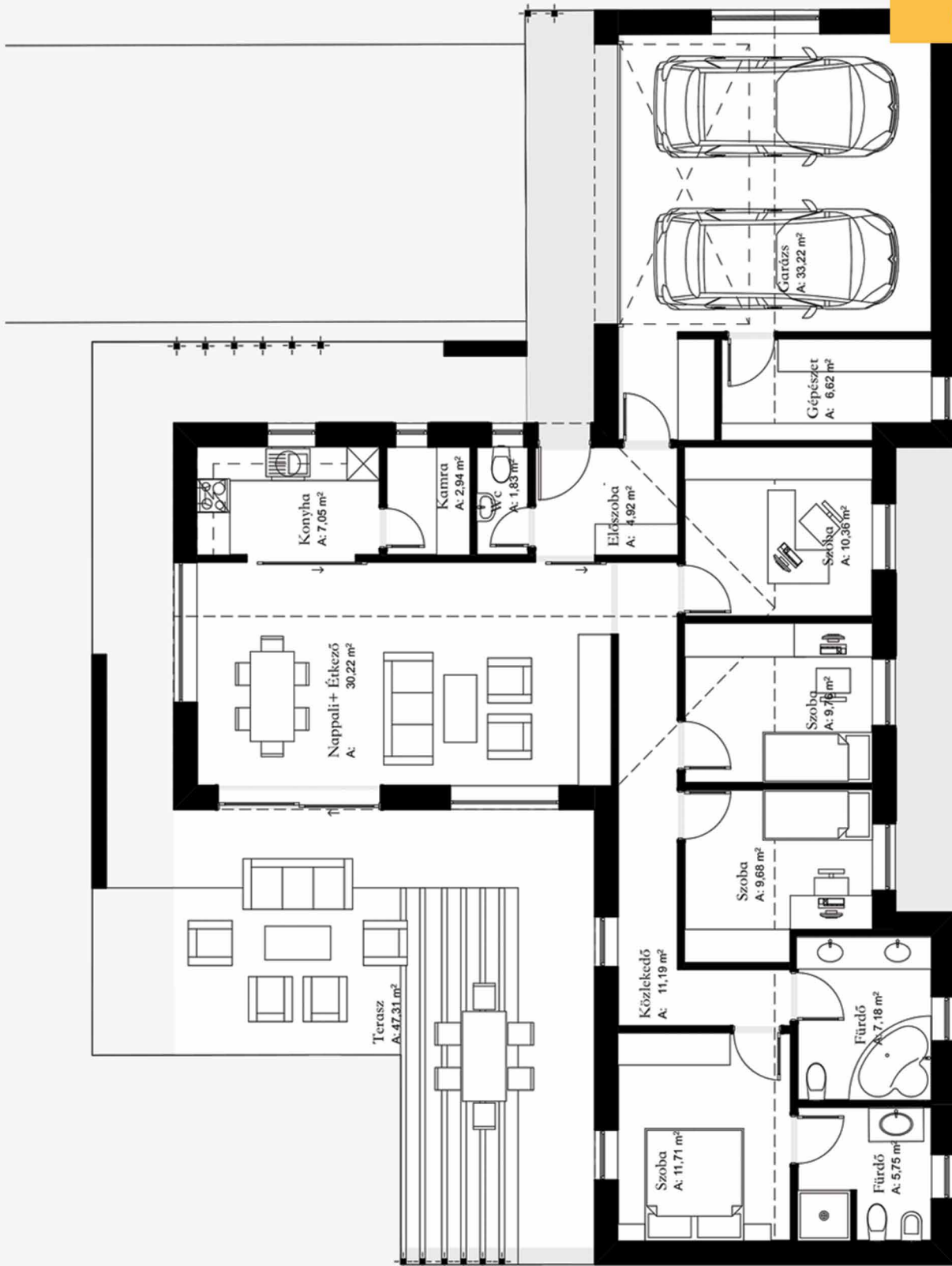
Alaprajzában 99% egyezést mutat a SWING mintaházzal, ám megjelenésével **modernebb, elegánsabb** vonalat követ. **Háromgyerekes családoknak** ideális választás, **146m²** nettó alapterületű. Két állásos garázzsal, leválasztható konyhával, és igényeknek megfelelő intimterasz kapcsolattal. Funkcionálisan kényelmes, privát zónát teremt a különböző korosztályoknak.

beépítési bruttó alapterület: 191 m²



JIVE

146m²



WALZER

195m²

CSOK

ECO



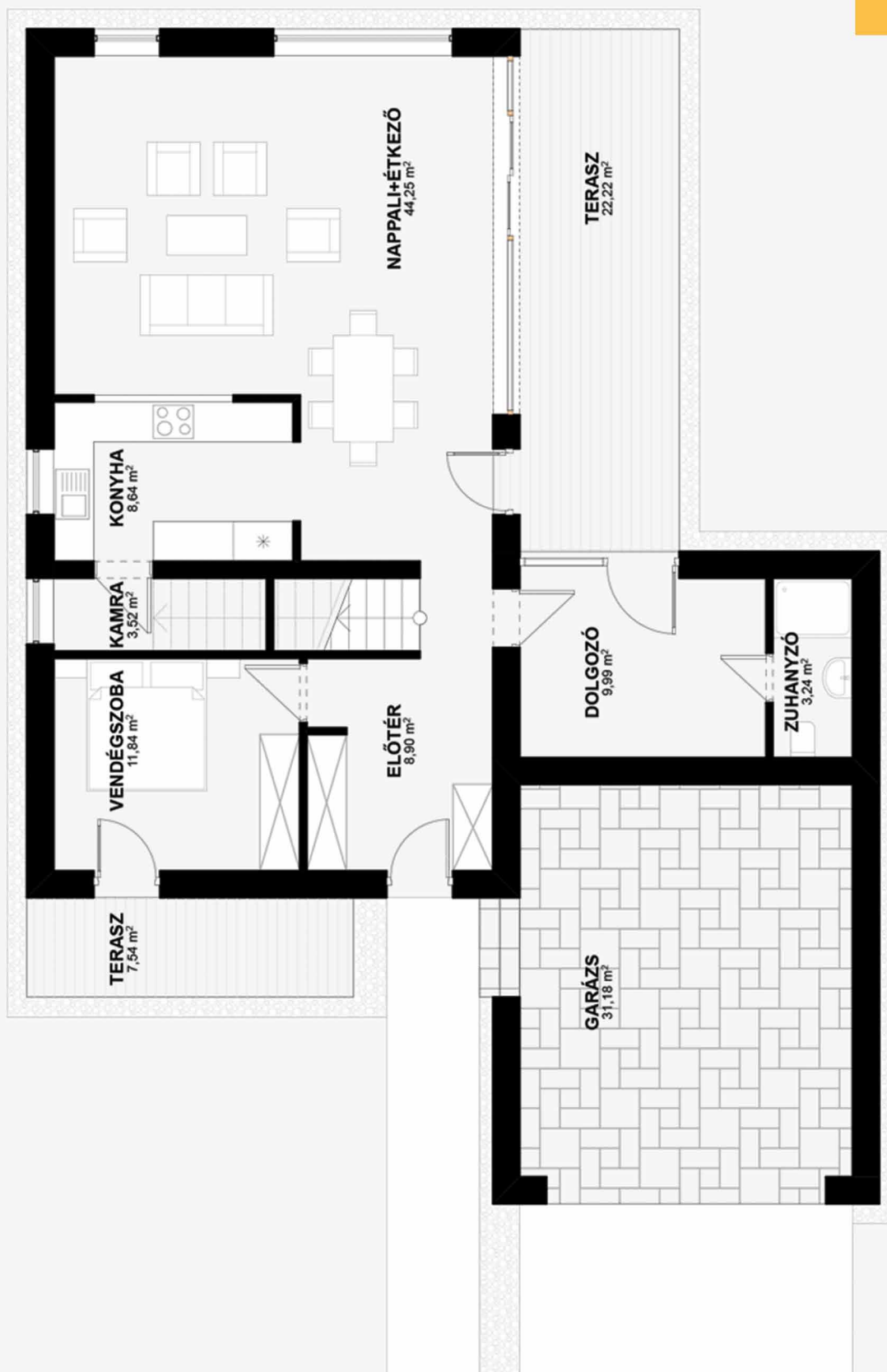
Pál Zsolt építész

A WALZER Eco Ház **195 m²** hasznos alapterületű, kétszinten elhelyezkedő, modern kialakítású, **extravagáns, lapostetős épület**. Funkciói igény szerint variálhatóak, a konyha leválasztható, de akár egybe is nyitható, a kocsibeálló igény szerint zárt garázzsá alakítható. Ideális többgyerekes családoknak, a földszinti szeparált vendég és dolgozószoba miatt, home office esetében több gyermek mellett is ideális megoldás.

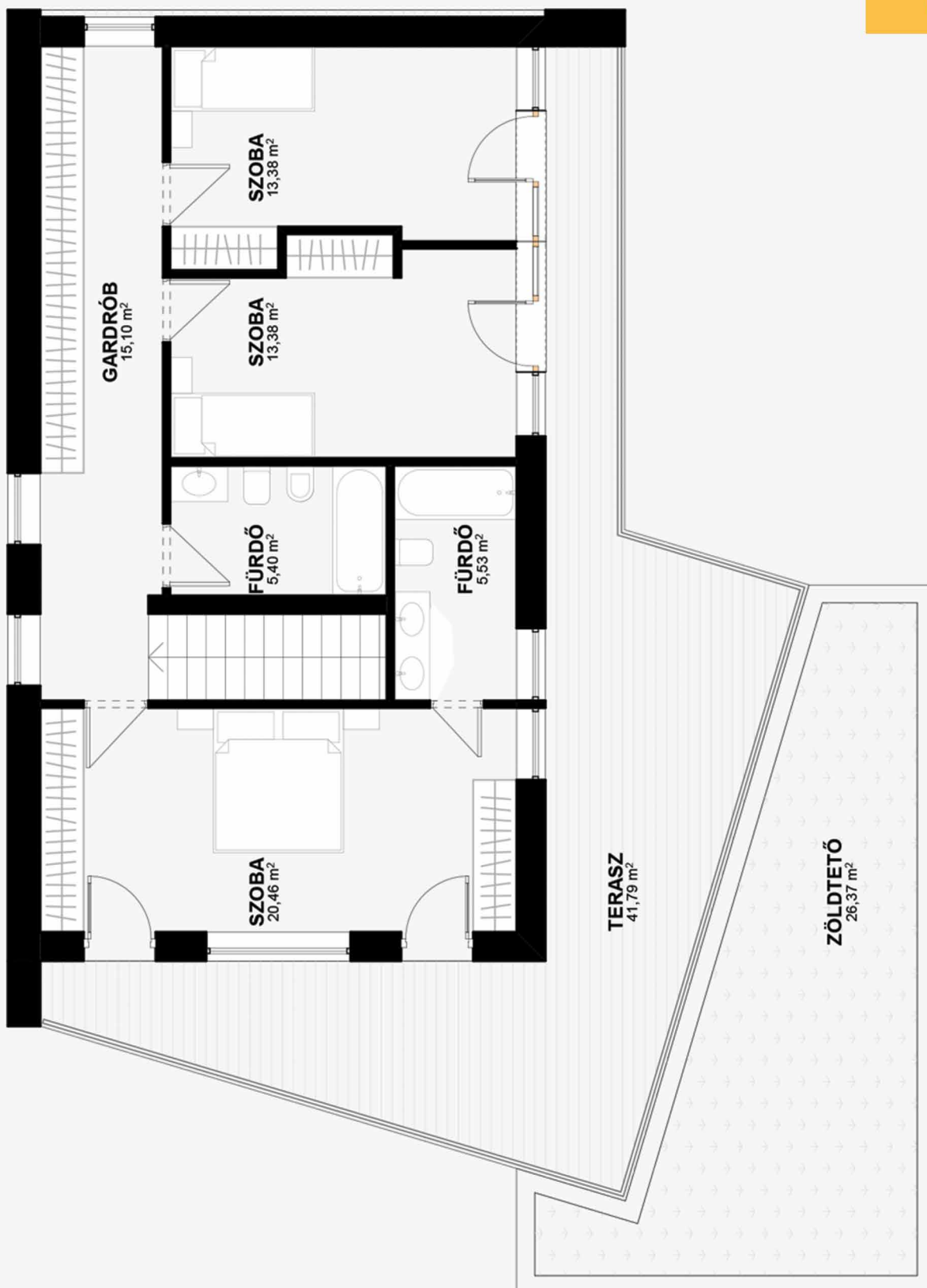


195m²

FÖLDSZINT hasznos alapterület: 122 m²



EMELET hasznos alapterület: 73 m²



TANGO

256m²

CSOK

ECO



Vági Édua építész

A már luxuskategóriát súroló, viszonylag nagy alapterületű épület **megjelenésében modern**, de magába foglalja a hagyományos elemeket is, ezzel magastetős környezetben is tökéletes választás. A szobák variálhatók, a földszinten egy külön vendégrész és dolgozó is helyet kapott, de egy nagy családnak, vagy **több generációnak is tökéletes választás lehet.**

Lent és fent is hatalmas, tágas, szeparált teraszok találhatóak intim tereket kialakítva az ott lakóknak.

beépítési bruttó alapterület: 193 m²



TANGO

256m²

TANGO

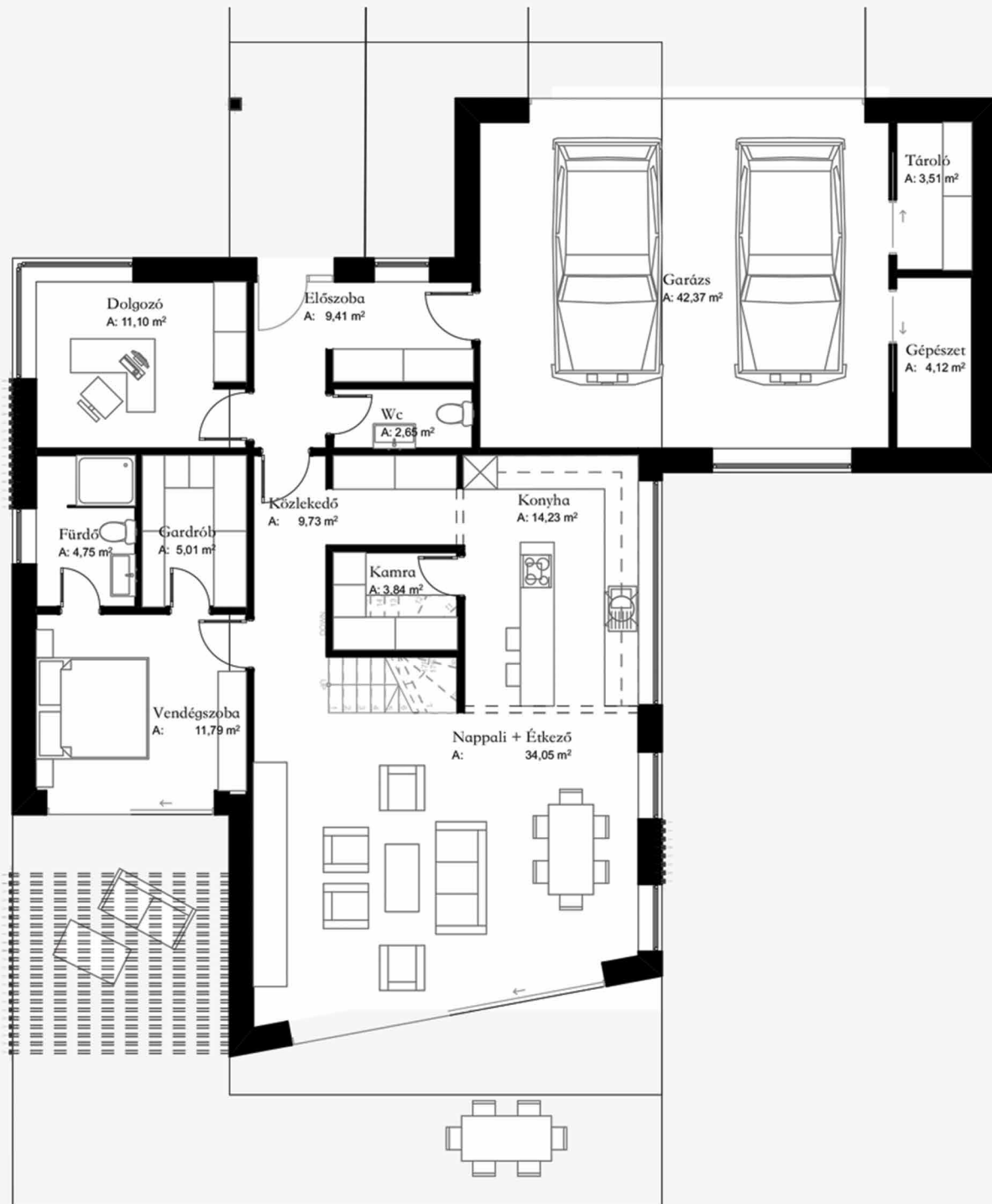
ECO

256m²

CSOK

FÖLDSZINT

hasznos alapterület: 157 m²



EMELET

hasznos alapterület: 99 m²



CHARLESTON

353m²

CSOK

ECO



Vági Édua építész

Modern, elegáns és luxus. Nagy üvegfelületei és tájolása miatt speciális, panorámás telekhez javasolt. **Hatalmas alapterületű**, intim és közösségi kapcsolatok figyelembevételével készült. A lenti szinten szeparált vendég-rész kapott helyet, de a családi intim zónában is leválasztható egy kényelmes, szinte külön lakásnak beillő gyerekszárny. Az épület ezenfelül kondít és szaunát tartalmaz és opcionálisan bővíthető, hogy a lehető legmagasabb igényeket is ki tudjuk szolgálni.

beépítési bruttó alapterület: 252 m²



353m²

CHARLESTON

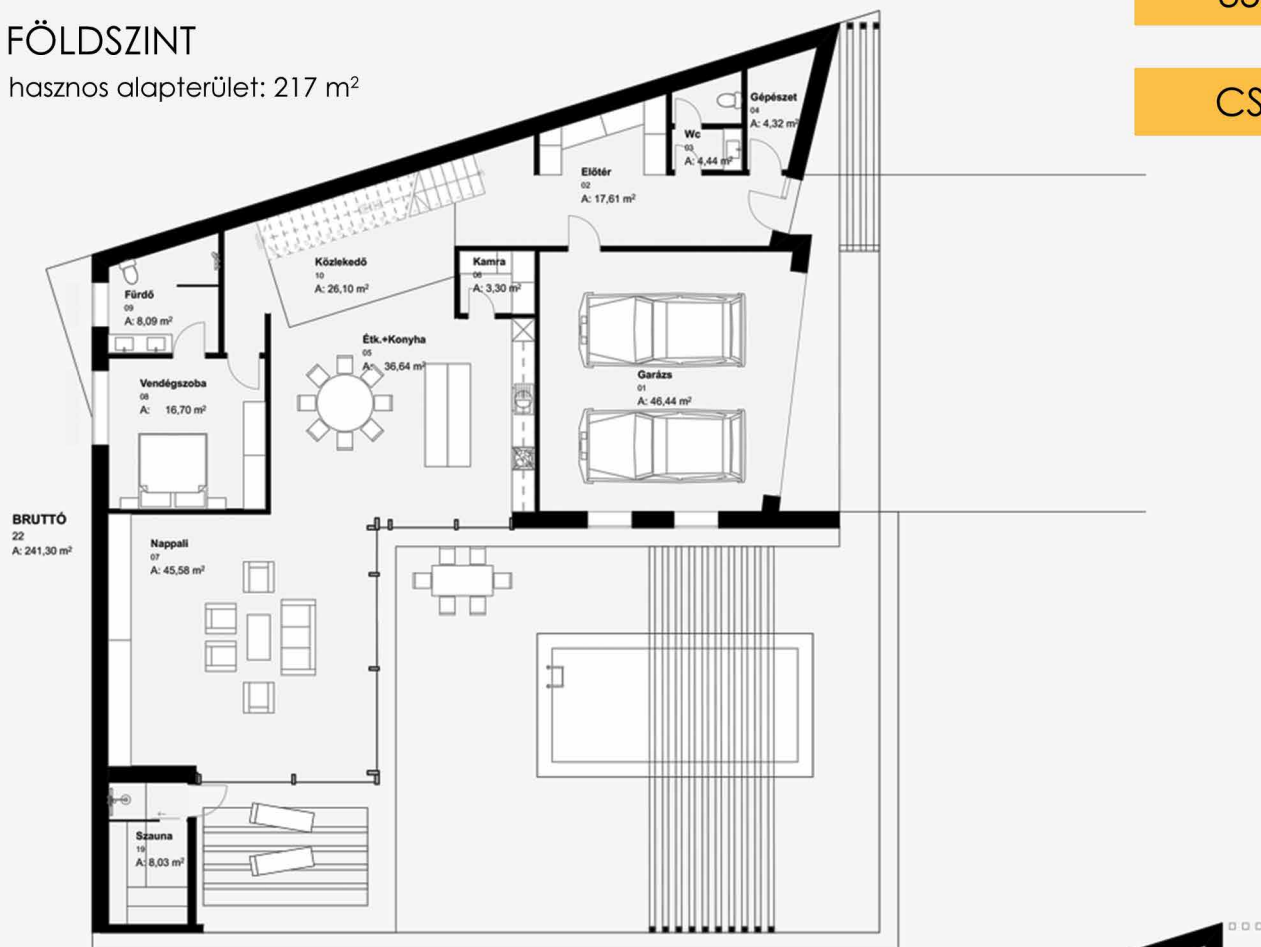
ECO

353m²

CSOK

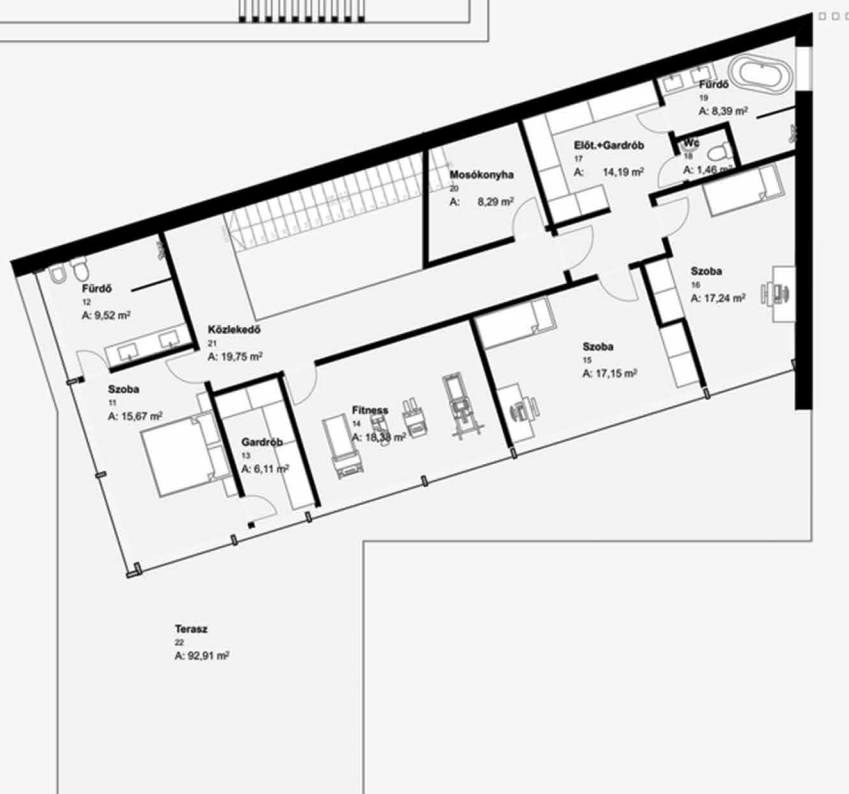
FÖLDSZINT

hasznos alapterület: 217 m²



EMELET

hasznos alapterület: 136 m²



doughboy®

MADE
IN THE
USA

LUXUS MINŐSÉGŰ

CSALÁDI MEDENCE

doughboy CENTURY

Föld fölé, félig beásva, vagy teljesen beásva is beépíthetünk.

A doughboy úszómedencék megkülönböztethetetlen ereje és strapabíró képessége legendás. A méret kiválasztásával a tökéletes medencét találhatod meg a kertedhez!

A medencéhez tervezett nagyságú gépészeti rendszer része a csomagnak, minden szükséges alkatrész adott a csomagban, melyet összeszerelés után már csak fel kell töltenünk vízzel és élvezni az új medencénket!

3,6m
5,5m
7,3m

6,1 x 3,6 m
7,3 x 3,6 m
8,5 x 4,9 m

1,32m magas, 17,5cm széles fém peremmel.



A medencéhez tervezett nagyságú gépészeti rendszer része a csomagnak!



STELLACREA

BARTHA ESZTER

Lakberendező és Enteriőrtervező

+36-70-602-0560

stellacrea.hu@gmail.com

www.stellacrea.hu



Aki lakberendezőt hív segítségül, időt, pénzt és utánajárást takarít meg, mivel engem naprakész információkkal látnak el a kereskedő és kivitelező cégek.

Szolgáltatásaimat ajánlom annak, aki szeretne javítani életminőségén, ezért az egyéniségéhez tökéletesen passzoló, komplex módon átgondolt otthonra van szüksége. Olyan igényesen kialakított lakásra, ami értékálló és harmonikus. Ahol nemcsak kipihenheti magát és feltöltődhet, hanem a hová örömmel hívhatja meg barátait, ismerőseit is. Aki mind esztétikai, mind műszaki szempontból tökéletes otthont szeretne, és nem bánja, ha terveink hatására növekszik ingatlana értéke.

Aki szeretné kihozni lehetőségeiből a maximumot.




királyházak[®]
www.kiralyhazak.hu

